

### MRC du Granit

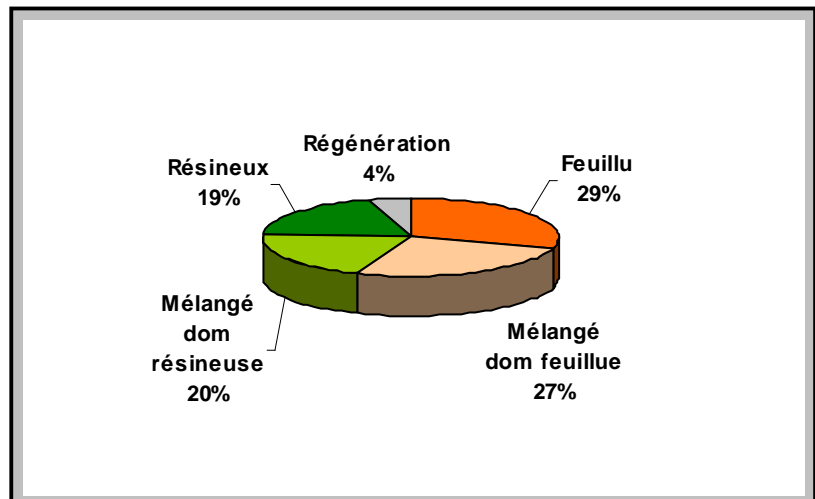
La MRC du Granit, d'une superficie de 282 703 hectares, représente 27% du territoire de la région de l'Estrie. Le territoire de tenure privée occupe 78% de la superficie totale de la MRC.

#### Couvert forestier

Le territoire privé est composé principalement d'un couvert forestier dans une proportion de 87% (193 247 ha). Les peuplements feuillus et mélangés à tendance feuillue dominent le paysage forestier (56% ou 106 323 ha).

Cette forêt est composée principalement de peuplements d'érables (couvert feuillu), d'érables rouges et de feuillus intolérants (couvert mélangé) et de sapins (couvert résineux et mélangé).

*4<sup>e</sup> inventaire, 2007, compilation préliminaire*



#### Une forêt aménagée

Sur le territoire de la MRC du Granit, le nombre de propriétaires forestiers est estimé à 2 425. 52% d'entre eux (1 262) sont reconnus producteurs forestiers, c'est-à-dire qu'ils possèdent un plan d'aménagement forestier de leurs propriétés. Parmi ces derniers, on compte 2 grands propriétaires. La superficie forestière considérée sous aménagement représente 115 126 hectares, soit 60% du couvert forestier de tenure privée de la MRC.

#### Traitements sylvicoles réalisés dans les programmes de l'Agence - période 2002-2010

Plantations*	2 160 ha	29%
Traitements non commerciaux	2 043 ha	27%
Traitements commerciaux	3 293 ha	44%
<b>Total</b>	<b>7 496 ha</b>	

Source : SIGGA\_Agence Estrie, 2011

**Investissement  
période 2002-2010  
  
10,8 M\$**

*Note : la préparation de terrain et l'entretien de plantation n'ont pas été pris en compte puisqu'ils sont réalisés sur les mêmes sites que les plantations.*

## **Biodiversité \***

Identification de 5 écosystèmes forestiers exceptionnels (EFE), présence de 16 espèces végétales précaires (23 occurrences), de 10 espèces fauniques précaires (48 occurrences) et de 27 habitats fauniques reconnus selon les bases de données gouvernementales.

## **Mise en marché de la matière ligneuse**

Le Syndicat des producteurs de bois de l'Estrie a mis en marché un volume de 813 820 m<sup>3</sup> solides pour la période 2006-2010 en provenance de la MRC, représentant 27% du volume régional. La valeur au chemin de ce volume de bois est évaluée à 40,7 M\$.

## **Certification forestière**

567 propriétaires forestiers ont adhéré à la certification forestière FSC jusqu'à maintenant. Une superficie boisée de 68 052 hectares est certifiée, représentant plus du tiers (35%) du territoire forestier de la MRC.

La certification des territoires forestiers vise à assurer aux consommateurs que les produits forestiers qu'ils achètent proviennent d'une forêt ayant été aménagée de façon durable et responsable.

Le système de certification adopté en Estrie est le *Forest Stewardship Council* (FSC). Ce système réfère à 11 principes à respecter déclinés selon les trois volets : économique, social et environnemental.

## **Emplois reliés à la transformation du bois**

On retrouve 47 entreprises qui oeuvrent à la transformation du bois (1<sup>ère</sup>, 2<sup>e</sup> et 3<sup>e</sup>) et qui emploient 2 191 personnes.

## **Agroforesterie**

La MRC compte 386 producteurs acéricoles reconnus par le MAPAQ (forêt publique et privée). Ces érablières occupent une superficie totale de 15 072 hectares.

La production d'arbres de Noël est également présente avec 22 entreprises qui cultivent 880 hectares et qui génèrent des revenus évalués à 1,8 M\$.

La culture de produits forestiers non ligneux est en émergence. Les sites de culture de plantes médicinales (4 propriétaires, 1 621 m<sup>2</sup>), de champignons comestibles, d'arbres à noix et d'arbres à glands présentent de nouvelles pistes de mise en valeur et de diversification du milieu forestier.

## **Récréation et villégiature**

La forêt procure également, entre autres, des habitats fauniques pour des espèces prisées par les pêcheurs, chasseurs et trappeurs ce qui entraîne des retombées économiques importantes en plus de participer au contrôle des populations animales comme celle du cerf de Virginie.

L'offre d'activités récréotouristiques et de plein air est intimement liée aux paysages forestiers. L'expérience de randonnées dans les Sentiers frontaliers, dans les parcs nationaux, sur la

véloroute ou dans les sentiers de quads ou de motoneiges, à titre d'exemple, ne serait pas aussi agréable et attrayante sans la présence de la forêt.

## **La forêt et ses trois volets**

**Volet environnemental :** conservation des sols, maintien de la qualité de l'eau, préservation des paysages, maintien de la biodiversité (habitat, espèce, écosystème), régulation du climat, séquestration du carbone.

**Volet économique ou de production :** matière ligneuse pour la transformation, produits de l'érables, gibiers, poissons, activités de loisirs, de villégiature et de tourisme, bois de chauffage, petits fruits, champignons, crosses de violon, plantes médicinales, extractibles pour l'industrie cosmétique, pharmaceutique ou alimentaire, biomasse, rayonne, nanocellulose...

**Volet social :** création d'emplois, occupation du territoire, maintien et revitalisation de communautés villageoises, patrimoine naturel, culturel ou identitaire, milieu de vie.

### **\* Notes**

L'expression écosystème forestier exceptionnel (EFE) désigne à la fois les forêts anciennes, les forêts rares et les forêts refuges d'espèces menacées ou vulnérables ou susceptibles de l'être : *2 forêts anciennes, 1 forêt rare et 2 forêts refuges dans la MRC du Granit.*

Les espèces végétales et fauniques précaires englobent à la fois les espèces menacées, vulnérables ou susceptibles de l'être. Nombre d'espèces végétales : *2 vulnérables (ex. : ail des bois) et 14 susceptibles (ex. : cyripède royal, verge d'or de la serpentine).* Nombre d'espèces fauniques : *5 vulnérables (ex. : grive de Bicknell, pygargue à tête blanche), 5 susceptibles (ex. : salamandre sombre du Nord, grenouille des marais).*

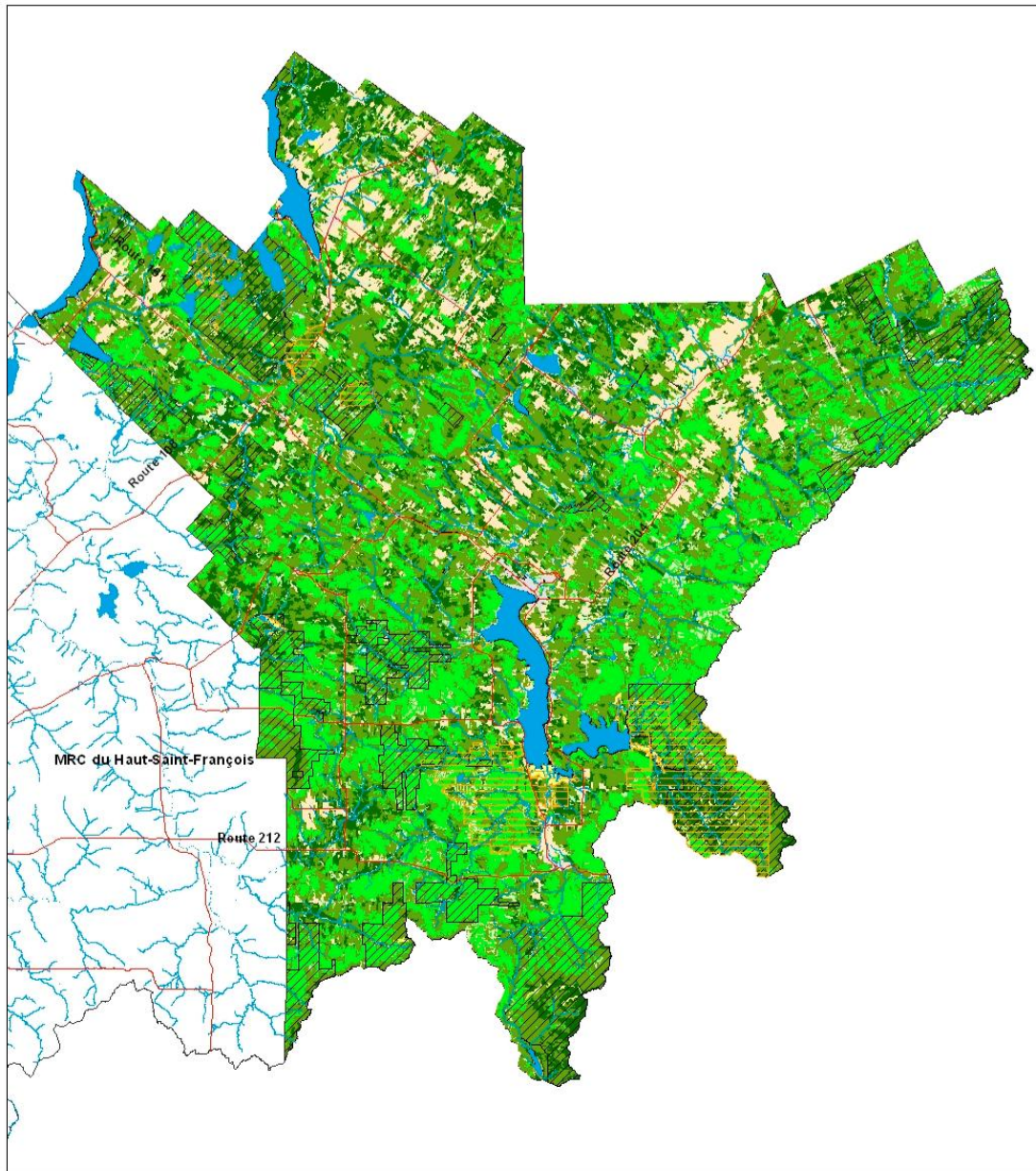
Les habitats fauniques reconnus sont 5 aires de concentration d'oiseaux aquatiques, 4 aires de confinement du cerf de Virginie et 18 habitats du rat musqué.

---

#### *Sources :*

AMFE. Système d'informations géoforestières et de gestion des Agences (SIGGA), 2011.  
APBB. Superficie forestière sous certification FSC, 2012 et Mise en marché de la matière ligneuse, 2011.  
CDPNQ. Base de données des espèces menacées, vulnérables ou susceptibles d'être désignées, 2011.  
CRRNT. Portrait de l'industrie forestière de l'Estrie, 2009.  
Cultur'Innov. Communication personnelle, 2011.  
Direction de l'environnement et de protection des forêts, MRNF. EFE, 2011.  
Direction des inventaires forestiers, MRNF. Diffusion des données écoforestières (DDE), 2007.  
Domtar, Superficie forestière sous certification FSC, 2011.  
Groupements Chaudière et Beauce-Sud. Superficie forestière sous certification FSC, 2012.  
MAPAQ. Fiche d'enregistrement des exploitants agricoles 2009 (production acéricole), 2008 (production arbre de Noël).  
Réseau Circum. Enquête auprès des propriétaires de boisés de l'Estrie, 1999.  
SPBE. Superficie forestière sous certification FSC, 2011 et Mise en marché de la matière ligneuse, 2011.

## Nature du territoire de la MRC du Granit



### Légende

- Couvert feuillu
- Couvert mélangé
- Couvert résineux
- Couvert en régénération
- Forestier improductif
- Agricole
- Non forestier
- Habitat faunique reconnu
- Eau
- Réseau routier
- Tenure publique



1:300 000

Projection cartographique  
Mercator transverse modifiée (MTM)  
zone 7

Sources  
MRNF, D.D.E. 2007  
Géobouquet Québec, AD réseau 2011

Réalisation  
Marie-Josée Martel, ing. f., M. Sc.  
Agence Estrie  
Janvier 2012



Gouvernement du Québec, tous droits réservés