

MRC des Sources

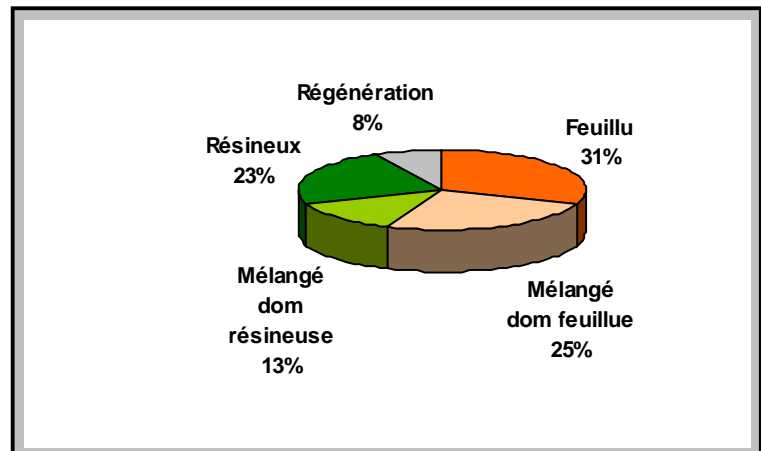
La MRC des Sources, d'une superficie de 79 244 hectares, représente 8% du territoire de la région de l'Estrie. Le territoire de tenure privée occupe 98% de la superficie totale de la MRC.

Couvert forestier

Le territoire privé est composé principalement d'un couvert forestier dans une proportion de 70% (54 303 ha). Les peuplements feuillus et mélangés à tendance feuillue dominent le paysage forestier (56% ou 29 600 ha).

Cette forêt est composée principalement de peuplements d'érables à sucre, d'érables rouges (couvert feuillu et mélangé) et de sapins (couvert résineux et mélangé).

4^e inventaire. 2007. compilation préliminaire



Source : DDE, DIF, MRNF

Une forêt aménagée

Sur le territoire de la MRC des Sources, le nombre de propriétaires forestiers est estimé à 716. 57% d'entre eux (406) sont reconnus producteurs forestiers, c'est-à-dire qu'ils possèdent un plan d'aménagement forestier de leurs propriétés. Parmi ces derniers, on compte 2 grands propriétaires. La superficie forestière considérée sous aménagement représente 28 115 hectares, soit 52% du couvert forestier de tenure privée de la MRC.

Traitements sylvicoles réalisés dans les programmes de l'Agence - période 2002-2010

Plantations*	960 ha	31%
Traitements non commerciaux	388 ha	13%
Traitements commerciaux	1 719 ha	56%
Total	3 067 ha	

Source : SIGGA_Agence Estrie, 2011

**Investissement
période 2002-2010
3,9 M\$**

* Note : la préparation de terrain et l'entretien de plantation n'ont pas été pris en compte puisqu'ils sont réalisés sur les mêmes sites que les plantations.

Biodiversité *

Identification de 4 écosystèmes forestiers exceptionnels (EFE), présence de 9 espèces végétales précaires (15 occurrences), 2 espèces fauniques précaires (3 occurrences) et de 16 habitats fauniques reconnus selon les bases de données gouvernementales. À ce nombre, on ajoute un site protégé et propriété d'un organisme de conservation.

Mise en marché de la matière ligneuse

Le Syndicat des producteurs de bois de l'Estrie a mis en marché un volume de 225 840 m³ solides pour la période 2006-2010 en provenance de la MRC, représentant 7% du volume régional. La valeur au chemin de ce volume de bois est évaluée à 11,3 M\$.

Certification forestière

303 propriétaires forestiers ont adhéré à la certification forestière FSC jusqu'à maintenant. Une superficie boisée de 25 408 ha est certifiée, représentant près de la moitié (47%) du territoire forestier de la MRC.

La certification des territoires forestiers vise à assurer aux consommateurs que les produits forestiers qu'ils achètent proviennent d'une forêt ayant été aménagée de façon durable et responsable.

Emplois reliés à la transformation du bois

On retrouve 7 entreprises qui oeuvrent à la transformation du bois (1^{ère}, 2^e et 3^e) et qui emploient 66 personnes.

Le système de certification adopté en Estrie est le *Forest Stewardship Council* (FSC). Ce système réfère à 11 principes à respecter déclinés selon les trois volets : économique, social et environnemental.

Agroforesterie

La MRC compte 40 producteurs acéricoles reconnus par le MAPAQ. Ces érablières occupent une superficie totale de 1 037 hectares.

La production d'arbres de Noël est également présente avec 5 entreprises qui cultivent 75 hectares et qui génèrent des revenus évalués à 267 000\$.

La culture de produits forestiers non ligneux en Estrie émerge de la MRC. Les sites de culture de plantes médicinales (6 propriétaires, 1 789 m²), de champignons comestibles (7 propriétaires), d'arbres à noix et d'arbres à glands implantés deviennent des nouvelles pistes de mise en valeur et de diversification du milieu forestier.

Récréation et villégiature

La forêt procure également, entre autres, des habitats fauniques pour des espèces prisées par les pêcheurs, chasseurs et trappeurs ce qui entraîne des retombées économiques importantes en plus de contrôler les populations comme celle du cerf de Virginie.

L'offre d'activités récréotouristiques et de plein air est intimement liée aux paysages forestiers. L'expérience de randonnées au Centre de la nature de l'étang Burbank, au Mont Ham (projet de parc régional), sur la véloroute ou dans les sentiers de quads ou de motoneiges, à titre d'exemple, ne serait pas aussi agréable et attrayante sans la présence de la forêt.

La forêt et ses trois volets

Volet environnemental : conservation des sols, maintien de la qualité de l'eau, préservation des paysages, maintien de la biodiversité (habitat, espèce, écosystème), régulation du climat, séquestration du carbone.

Volet économique ou de production : matière ligneuse pour la transformation, produits de l'érables, gibiers, poissons, activités de loisirs, de villégiature et de tourisme, bois de chauffage, petits fruits, champignons, crosses de violon, plantes médicinales, extractibles pour l'industrie cosmétique, pharmaceutique ou alimentaire, biomasse, rayonne, nanocellulose...

Volet social : création d'emplois, occupation du territoire, maintien et revitalisation de communautés villageoises, patrimoine naturel, culturel ou identitaire, milieu de vie.

*** Notes**

L'expression écosystème forestier exceptionnel (EFE) désigne à la fois les forêts anciennes, les forêts rares et les forêts refuges d'espèces menacées ou vulnérables ou susceptibles de l'être : *3 forêts refuges et 1 forêt rare dans la MRC des Sources.*

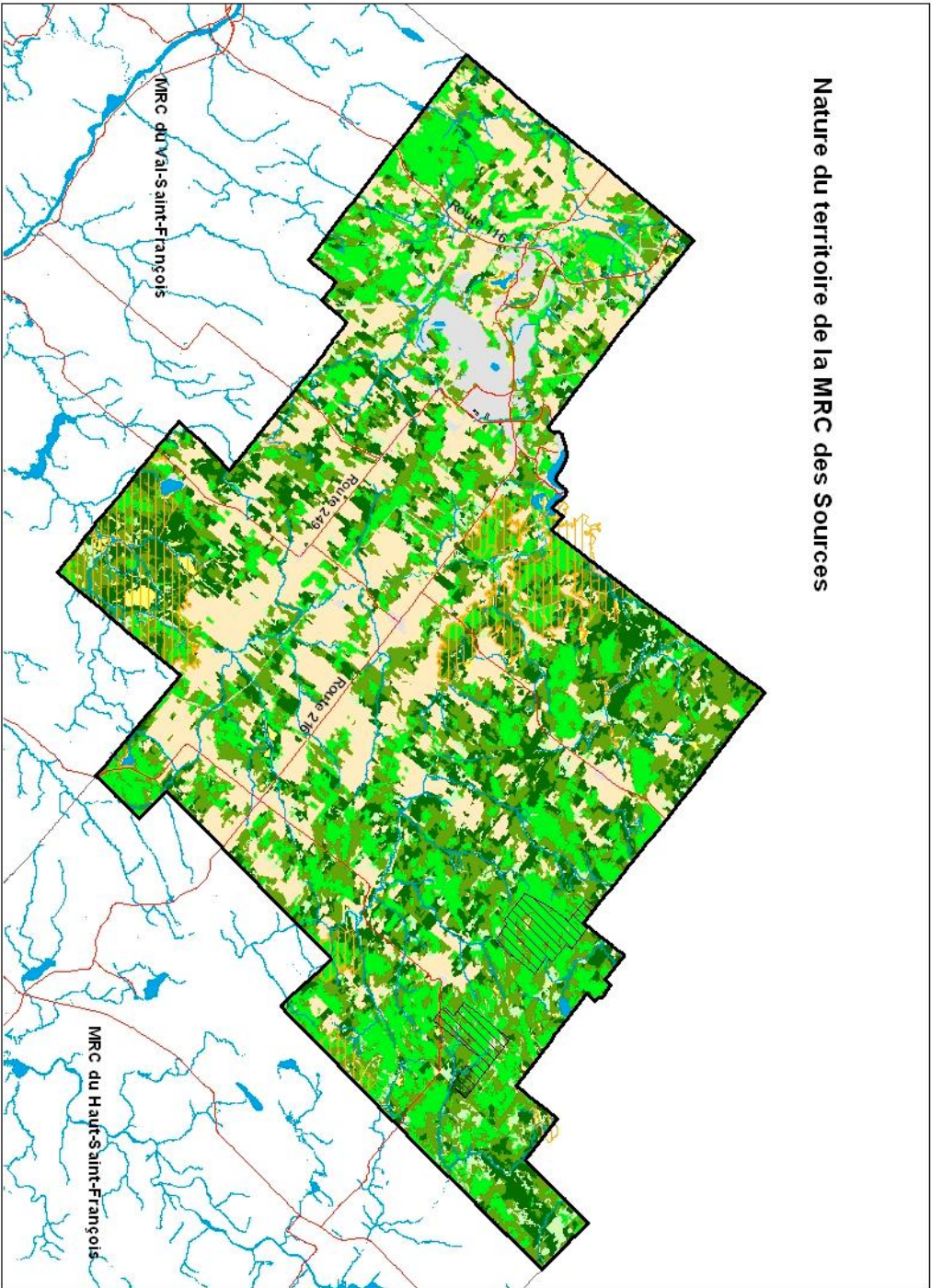
Les espèces végétales et fauniques précaires englobent à la fois les espèces menacées, vulnérables ou susceptibles de l'être; nombre d'espèces végétales : *1 menacée (ex. : polémoine de Van Brunt), 1 vulnérable (ex. : ail des bois) et 7 susceptibles (ex. : adiante des Montagnes vertes);* nombre d'espèces fauniques : *2 susceptibles (ex. : salamandre sombre du Nord).*

Les habitats fauniques reconnus sont 4 aires de concentration d'oiseaux aquatiques, 5 aires de confinement du cerf de Virginie, 1 héronnière et 6 habitats du rat musqué.

Sources :

AMFE. Système d'informations géoforestières et de gestion des Agences (SIGGA), 2011.
CDPNQ. Base de données des espèces menacées, vulnérables et susceptibles d'être désignées, 2011.
CRRNT. Portrait de l'industrie forestière de l'Estrie, 2009.
Cultur'Innov. Communication personnelle, 2011.
Direction des inventaires forestiers, MRNF. Diffusion des données écoforestières (DDE), 2007.
Direction de l'environnement et de protection des forêts, MRNF. Écosystèmes forestiers exceptionnels, 2011.
Domtar. Superficie forestière sous certification FSC, 2011.
MAPAQ. Fiche d'enregistrement des exploitants agricoles 2009 (production acéricole), 2008 (production arbre de Noël).
Réseau Circum. Enquête auprès des propriétaires de boisés de l'Estrie, 1999.
SPBE. Superficie forestière sous certification FSC et Mise en marché de la matière ligneuse, 2011.

Nature du territoire de la MRC des Sources



Légende

- Couvert feuillu
- Couvert mélangé
- Couvert résineux
- Couvert en régénération
- Forêtier improductif
- Agricole
- Non forestier
- Habitat faunique reconnu
- Eau
- Réseau routier
- Tenure publique
- MRC des Sources



1:200 000

Projection cartographique
Mercator transverse modifiée (MTM)
zone 7 et zone 8

Sources
MRNF, DDE 2007
Géobase Québec, AQ réseau 2011

Réalisation
Marie-Josée Martel, ing. f., M. Sc.
Agence Estrie
Janvier 2012



Gouvernement du Québec, tous droits réservés